

- Article Diari de Girona, dijous 4 de novembre 2010

Al pavelló hi broten fongs

► El club Bisbal Bàsquet detecta que surten en tres clapes als laterals de la pista

LA BISBAL D'EMPORDÀ

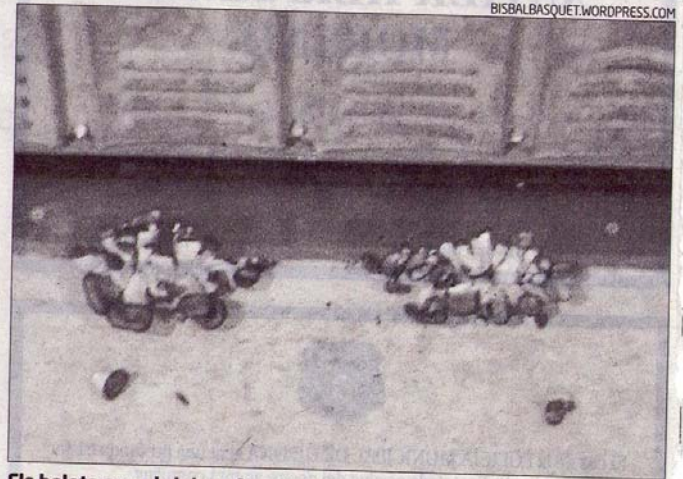
CARLES TORRAMADÉ

■ La tardor és temps de fongs, als boscos i, per sorpresa, al pavelló esportiu de la Bisbal d'Empordà. Així ho recull el bloc del Club Esportiu Bisbal Bàsquet amb tres imatges que mostren tres clapes de bolets que surten per un lateral de la pista. El president del club, Joan Ferrer, ha explicat que van detectar els fongs aquest dissabte quan s'hi van jugar els primers partits. Ferrer atribueix l'aparició d'aquests fongs a les humitats que tenia l'anterior pista, sobre la qual es va col·locar la nova ara fa un parell d'anys. Per la seva banda, el regidor d'Esports, Josep Maria Gou, ha manifestat que just en aquest punt de la pista és on temps enrere hi havia hagut filtracions com a conseqüència d'un embussament.

En el bloc, el club exposa que «ningú podia creure el que estava veient» quan van detectar els fongs.

«Les primeres bufades del terra ja feien venir els mals presagis, però que hagin sortit aquests bolets de la pista és un clar indicatiu de com deu estar sota de la capa més superficial», segueix. Finalment, s'indica que al club hi ha preocupació per «l'estat de les instal·lacions» i que des de l'Ajuntament «no es treballa seriosament cap a una solució definitiva del mal endèmic d'aquest pavelló», i «més encara quan són la gent del club que ha de passar vergonya de l'estat de les instal·lacions davant dels molts equips i acompanyants que visiten la Bisbal».

Ferrer ha indicat que els problemes que s'acumulen –goteres, sense calefacció o aigua en ocasions, equipament petit– i, com ja havien manifestat anteriorment, aposten per un nou pavelló. El cert és que les relacions entre l'Ajuntament i el club no passen pel seu millor moment. Sobre els fongs, Gou ha manifestat que ja s'han re-



Els bolets que el club va fotografiar aquest dissabte.

tirat i s'hi ha aplicat un producte per netejar-ho. En tot cas, el regidor d'Esports creu que es tracta d'un fet «anecdòtic» i la seva transcendència la relaciona amb el «caire reivindicatiu» amb què està el club.

Aquesta reivindicació se centra, com ja ha manifestat Ferrer, a de-

nunciar el mal estat de les instal·lacions i reclamar aquest nou pavelló. Un equipament nou que Gou veu difícil construir en aquests moments crítics, a més que l'actual govern sempre ha lligat el pavelló a una zona educativa amb un nou institut i una nova escola.